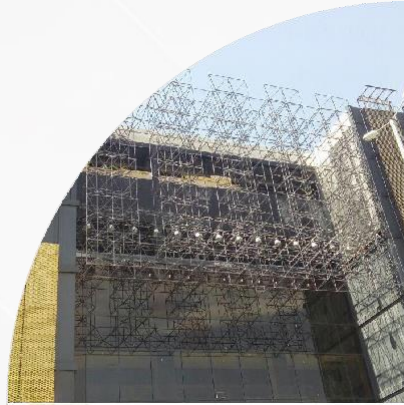




IRAN SPACEFRAME

سازه های فضایی آتی سازه امید



IRAN SPACEFRAME

FROM CONCEPT TO CREATION



ایران اسپیس فریم

شرکت سازه های فضایی آتی سازه امید

شرکت ما، با پشتوانهای غنی از دو دهه تجربه و تعهد به نوآوری، جایگاه خود را به عنوان یکی از پیشگامان صنعت طراحی و اجرای سازه های فضایی در کشور تثبیت کرده است. ما با بهره مندی از پیشرفته ترین فناوریها، تجهیزات صنعتی مدرن و تیمی از متخصصان کارآزموده و متعهد، توانستیم پروژه های پیچیده و منحصر به فرد را با دقت و کیفیت بینظیر پیاده سازی و سرانجام برسانیم.

چ

هر سازه های که خلق میکنیم، نه تنها نمادی از مهندسی پیشرفته است، بلکه گواهی بر تعهد ما به خلق اثری ماندگار و کارآمد برای نسل های آینده. از آغاز فعالیتیمان، هدف ما فراتر از اجرای پروژه ها بوده؛ ما در پی آن بودیم که با همپسازان، استانداردهای صنعت را ارتقا و اعتماد کارفرمایان محترمانه را به شایستگی پاسخگوی.

اکنون، با تکیه بر این میراث ارزشمند و تجربیهای گسترده، آماده ایم تا پروژه های شما را، در هر مقیاس و با هر پیچیدگی، با دقت، حرفه ای گری و توجه به جزئیات به انجام برسانیم. ما به آینده می نگرییم و متعهدیم که با حفظ اصالت و کیفیت، همچنان در مسیر تعالی و جلب رضایت کامل مشتریانمان گام برداریم.



IRAN SPACEFRAME

سازه های فضایی آتی سازه امید

ایران اسپیس فریم تولیدکننده انواع سازه های سبک و سقف های اسپیس فریم، سازه های فضایی، سیستم های مرو (گوی و مخروط) و کاتروس (تک پیچ) و مجری تخصصی طراحی و ساخت سازه های متنوع از جمله:

سایبان ها

جایگاه های سوخت

سالن هاو استادیوم های ورزشی

آشیانه هواپیما

سالن های نمایشگاهی

سالن های پرورش گل و گیاه

سالن های کارخانجات

انواع سقفهای سبک با طرح ها و اشکال هندسی فاخر مانند :
گنبد، استوانه، هرم، قوسی، عرقچین، تخت و غیره

ما با بهره مندی از فناوری پیشرفته و نرم افزارهای محاسباتی روز دنیا، همواره در تلاش برای ارتقای سطح دانش و توانایی خود هستیم. ایران اسپیس فریم با استفاده از ماشین آلات اتوماتیک در خطوط تولید و به کارگیری نیروهای متخصص، در جهت تولید سازه های فضایی با کیفیت و استانداردهای جهانی فعالیت میکند.

ماشين آلات

ماشین آلات

خط جوش کاری تمام اتومات



خط برش تمام اتومات



خط تولید قطعات و اتصالات



خط رنگ پودر الکترواستاتیک



پروژه ها



سرزمین موجهای آبی شماره 2 مشهد

توضیحات:

نوع سازه اسکلت فلزی متکی به سازه بتنی با مهاربندهای همگرا و ستونهای پینی این پروژه به مترائ 6745 متر مربع در سال 1398 توسط این شرکت طراحی و محاسبه و اجرا گردیده و کلیه المان ها از انواع لوله گازی و همچنین از پوشش رنگ اپوکسی سه لایه میباشد. اتصالات از نوع فولاد ST37 و گره های سازه گوی ها (از نوع فولاد CK45) و کلیه پیچ های از گرید 8.8 و 10.9 میباشد.

کارفرما : آقای مهندس عزیزاده

- مدت اجرای پروژه: شش ماه
- مشخصات پروژه:
- سازه فضایی سیستم گویسان(مرو)
- ابعاد سازه 46×30 در ارتفاع 10 متر
- شکل سازه چلیک همراه با ستونهای فلزی



توضیحات:

این پروژه به مترائ 3000 متر مربع در سال 1389 توسط این شرکت طراحی و محاسبه و اجرا گردیده و کلیه المان ها از نوع لوله صنعتی گالوانیزه و همچنین از پوشش رنگ پودر الکترواستاتیک میباشد. اتصالات از نوع فولاد ST37 و گره ها و کلیه پیچهای از گرید 8.8 و 10.9 میباشد.

استخر هتل داریوش کیش

کارفرما: شرکت تجارت بین المللی ثابت

- مدت اجرای پروژه: سه ماه
- مشخصات پروژه:
- سازه فضایی سیستم تک پیچ (کاتروس)
- ابعاد سازه 48×30 در ارتفاع 6 متر
- شکل سازه هرم زیگورات



عوارضی بزرگراه قزوین رشت

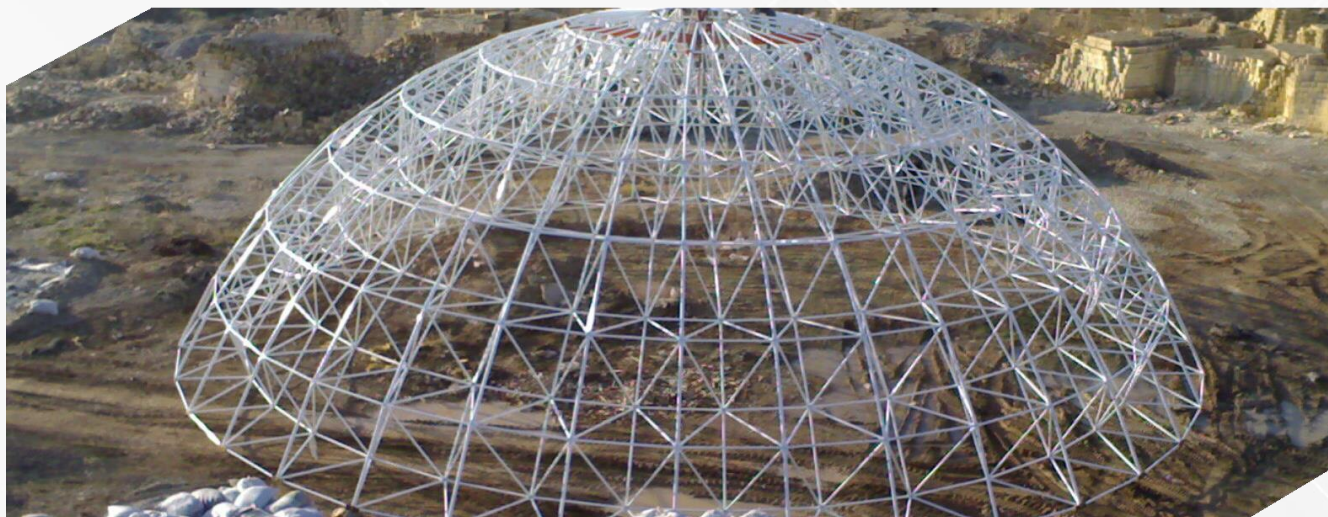
کارفرما: وزارت راه و ترابری

مدت اجرای پروژه: شش ماه

مشخصات پروژه:

- ◀ سازه فضایی سیستم گوی و مخروط (مرو)
- ◀ ابعاد سازه ها 48×30 و 60×30 در ارتفاع 10 متر
- ◀ شکل سازه چلیک (قوسی) و سازه تخت ترکیبی

توضیحات: این پروژه به متر از 3200 متر مربع در سال 1386 توسط این شرکت طراحی و محاسبه و اجرا گردیده و کلیه المان ها از نوع لوله گازی و همچنین از پوشش رنگ پودر الکترواستاتیک میباشد. اتصالات از نوع فولاد ST37 و گره های سازه (گوی ها) از نوع فولاد CK45 و کلیه پیچ های از گرید 8.8 و 10.9 میباشد.



گنبد ساختمان دادگستری سلیمانیه عراق

کارفرما: دادگستری عراق

مدت اجرای پروژه: دو ماه

مشخصات پروژه:

- ◀ سازه فضایی سیستم تک پیچ (کاتروس)
- ◀ ابعاد سازه 27 متر قطر گنبد در ارتفاع 12 متر
- ◀ شکل گنبد

توضیحات:

این پروژه به متر از 1000 متر مربع در سال 1385 توسط این شرکت طراحی و محاسبه و اجرا گردیده و کلیه المان ها از نوع لوله صنعتی و همچنین از پوشش رنگ پودر الکترواستاتیک میباشد اتصالات از نوع فولاد ST37 و گره ها و کلیه پیچ های از گرید 8.8 و 10.9 میباشد.



نمای ورودی بازار اطلس

کارفرما: مهندس غلامی

توضیحات:

این پروژه به مترای 3200 متر مربع در سال 1386 توسط این شرکت طراحی و محاسبه و اجرا گردیده و کلیه المان ها از نوع لوله گازی و همچنین از پوشش رنگ پودر الکترواستاتیک میباشد. اتصالات از نوع فولاد ST37 و گره های سازه (گوی ها) از نوع فولاد CK45 و کلیه پیچ های از گرید 8.8 و 10.9 میباشد.

مدت اجرای پروژه: شش ماه

مشخصات پروژه:

- ◀ سازه فضایی سیستم گوی و مخروط (مرو)
- ◀ ابعاد سازه ها 30 × 48 و 30 × 60 در ارتفاع 10 متر
- ◀ شکل سازه چلیک (قوسی) و سازه تخت ترکیبی



جایگاه سوخت آزادی مشهد

کارفرما: مهندس نصیری

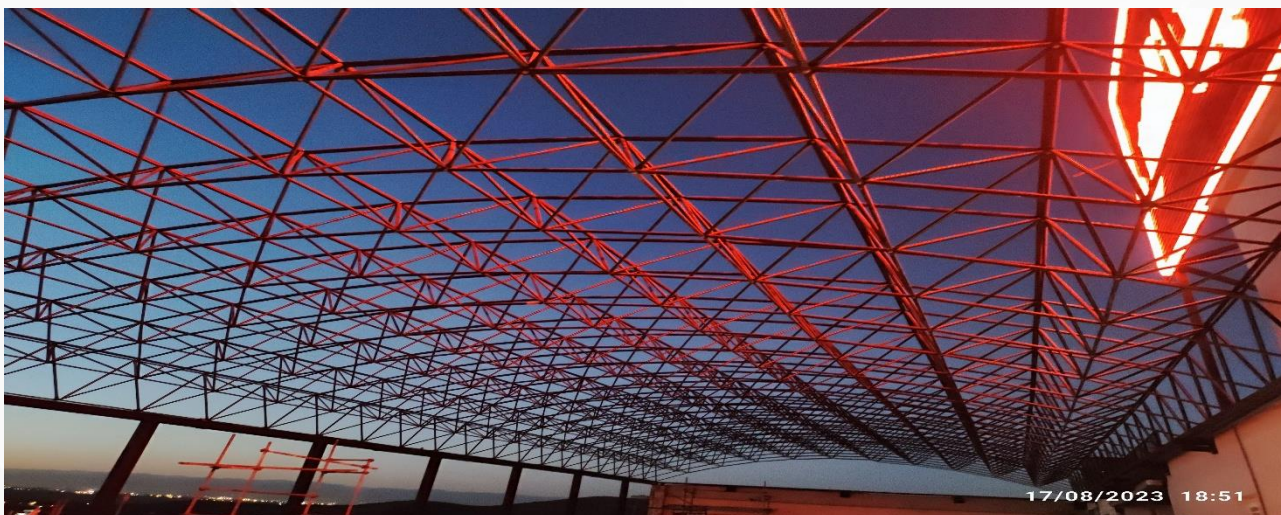
توضیحات:

این پروژه به مترای 1000 متر مربع در سال 1397 توسط این شرکت طراحی و محاسبه و اجرا گردیده و کلیه المان ها از انواع لوله صنعتی و همچنین از پوشش رنگ پودر الکترواستاتیک میباشد اتصالات از نوع فولاد ST37 کلیه پیچ های از گرید 8.8 و 10.9 میباشد.

مدت اجرای پروژه: دو ماه

مشخصات پروژه:

- ◀ سازه فضایی سیستم کاتروس (تک پیچ)
- ◀ مساحت سقف 1000 متر مربع
- ◀ شکل سازه چلیک



کافه بام اسپیناس

کارفرما: مهندس اسدی

توضیحات:

این پروژه به مترای 2500 متر مربع در سال 1389 توسط این شرکت طراحی و محاسبه و اجرا گردیده و کلیه المان ها از نوع لوله گازی و همچنین از پوشش رنگ پودر الکترواستاتیک میباشد. اتصالات از نوع فولاد ST37 و گره های سازه (گوی ها) از نوع فولاد ck45 و کلیه پیچ های از گرید 8.8 و 10.9 میباشد.

مدت اجرای پروژه: پنج ماه

مشخصات پروژه:

سازه فضایی سیستم گوی و مخروط (مرو)

ابعاد سازه 51 × 48 در ارتفاع 6 متر

شکل سازه چلیک (قوسی)



موزه مسجد و مدرسه توس

کارفرما: میراث فرهنگی استان خراسان رضوی

توضیحات:

این پروژه به مترای 2500 متر مربع در سال 1389 توسط این شرکت طراحی و محاسبه و اجرا گردیده و کلیه المان ها از نوع لوله گازی و همچنین از پوشش رنگ پودر الکترواستاتیک میباشد. اتصالات از نوع فولاد ST37 و گره های سازه (گوی ها) از نوع فولاد ck45 و کلیه پیچ های از گرید 8.8 و 10.9 میباشد.

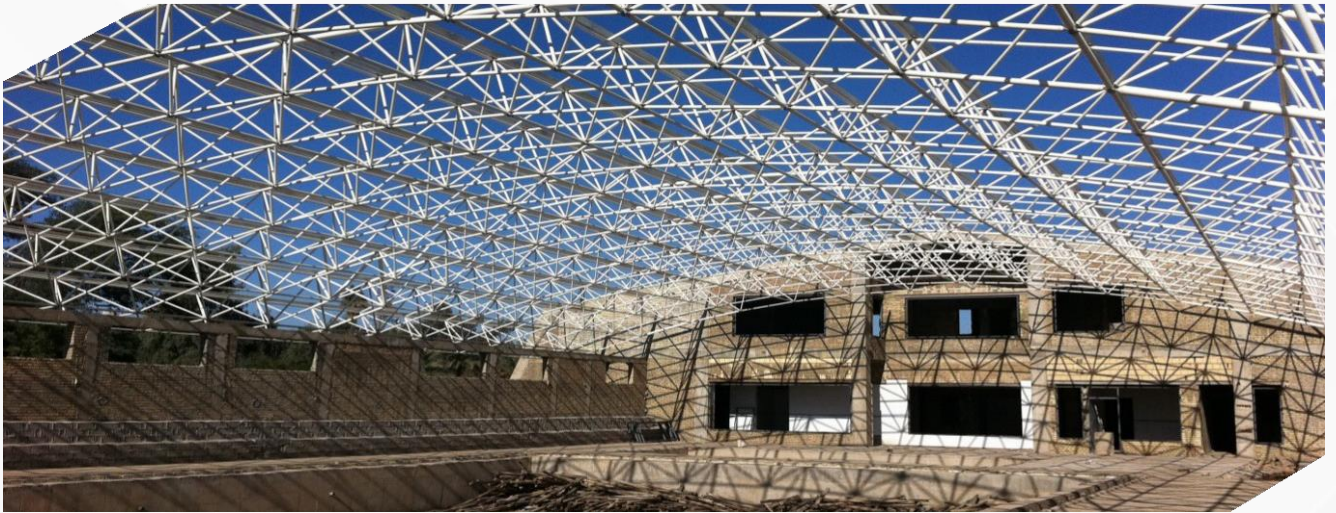
مدت اجرای پروژه: پنج ماه

مشخصات پروژه:

سازه فضایی سیستم گوی و مخروط (مرو)

ابعاد سازه 51 × 48 در ارتفاع 6 متر

شکل سازه چلیک (قوسی)



استخر تربیت بدنی اهواز

کارفرما: تربیت بدنی اهواز

مدت اجرای پروژه: سه ماه

مشخصات پروژه:

- ◀ سازه فضایی سیستم گوی و مخروط (مرو)
- ◀ ابعاد سازه 48×30 در ارتفاع 6 متر
- ◀ شکل سازه چلیک (قوسی)

توضیحات:

این پروژه به مترای 1440 متر مربع در سال 1390 توسط این شرکت طراحی و محاسبه و اجرا گردیده و کلیه المان ها از نوع لوله گازی گالوانیزه گرم و همچنین از پوشش رنگ پودر الکترواستاتیک میباشد. اتصالات از نوع فولاد ST37 و گره های سازه (گوی ها) از نوع فولاد CK45 و کلیه پیچ های از گرید 8.8 و 10.9 میباشد.



آمفی تاتر شهر بم

کارفرما: بنیاد مسکن انقلاب اسلامی

مدت اجرای پروژه: شش ماه

مشخصات پروژه:

- ◀ سازه فضایی سیستم گوی و مخروط (مرو)
- ◀ ابعاد سازه 36×36 در ارتفاع 12 متر
- ◀ شکل سازه تخت

توضیحات:

این پروژه به مترای 1300 متر مربع در سال 1384 توسط این شرکت طراحی و محاسبه و اجرا گردیده و کلیه المان ها از نوع لوله گازی و همچنین از پوشش رنگ پودر الکترواستاتیک میباشد. اتصالات از نوع فولاد ST37 و گره های سازه (گوی ها) از نوع فولاد CK45 و کلیه پیچ های از گرید 8.8 و 10.9 میباشد.



سالن کارخانجات الیاف شکوهیه

کارفرما : مهندس خرمی

توضیحات :

این پروژه به مترای 3000 متر مربع در سال 1387 توسط این شرکت طراحی و محاسبه و اجرا گردیده و کلیه المان ها از نوع لوله صنعتی و همچنین از پوشش رنگ پودر الکترواستاتیک میباشد. اتصالات از نوع فولاد ST37 و کلیه پیچ های از گرید 8.8 و 10.9 میباشد.

- مدت اجرای پروژه: شش ماه
- مشخصات پروژه:
- سازه فضایی سیستم تک پیچ (کاتروس)
- ابعاد سازه 30×100 در ارتفاع 6 متر
- شکل سازه درخت و تخت



سالن ماشین سازی نامجو

کارفرما: شرکت ماشین سازی نامجو

توضیحات: این پروژه به مترای 6000 متر مربع در سال 1392 توسط این شرکت طراحی و محاسبه و اجرا گردیده و کلیه المان ها از نوع لوله گازی و همچنین از پوشش رنگ پودر الکترواستاتیک میباشد. اتصالات از نوع فولاد ST37 و گره های سازه (گوی ها) از نوع فولاد CK45 و کلیه پیچ های از گرید 8.8 و 10.9 میباشد.

- مدت اجرای پروژه: پنج ماه
- مشخصات پروژه:
- سازه فضایی سیستم گوی و مخروط (مرو)
- ابعاد سازه 30×140 در ارتفاع 12 تا 20 متر
- شکل سازه سینوسی



نمایشگاه بین المللی تبریز سالن امیرکبیر

توضیحات:

این پروژه به متراژ 11000 هزار متر مربع در سال 1382 توسط این شرکت طراحی و محاسبه و اجرا گردیده و کلیه المان ها از نوع لوله گازی و همچنین از پوشش رنگ پودر الکترواستاتیک میباشد. اتصالات از نوع فولاد ST37 و گره های سازه (گوبها) از نوع فولاد CK45 و کلیه پیچهای از گرید 8.8 و 10.9 میباشد.

کارفرما : نمایشگاه بین المللی تبریز

مدت اجرای پروژه: چهار ماه

مشخصات پروژه:

- سازه فضایی سیستم گوی و مخروط (مرو)
- ابعاد سازه 72 × 140 در ارتفاع 18 متر خیز قوس 12 متر
- شکل سازه چلیک (قوسی) و سیستم ترکیبی کابل مهار بند



استخر تربیت بدنی دزفول

توضیحات:

این پروژه به متراژ 1440 متر مربع در سال 1390 توسط این شرکت طراحی و محاسبه و اجرا گردیده و کلیه المان ها از نوع لوله گازی گالوانیزه گرم و همچنین از پوشش رنگ پودر الکترواستاتیک میباشد. اتصالات از نوع فولاد ST37 و گره های سازه (گوی ها) از نوع فولاد CK45 و کلیه پیچهای از گرید 8.8 و 10.9 میباشد.

کارفرما: تربیت بدنی دزفول

مدت اجرای پروژه: سه ماه

مشخصات پروژه:

- سازه فضایی سیستم گوی و مخروط (مرو)
- ابعاد سازه 30×48 در ارتفاع 6 متر
- شکل سازه چلیک (قوسی)



سالن انبار سرم سازی ثامن مشهد

کارفرما: شرکت سرم سازی ثامن

مدت اجرای پروژه: چهار ماه

مشخصات پروژه:

- ◀ سازه فضایی سیستم گوی و مخروط (مرو)
- ◀ ابعاد سازه 33×30 در ارتفاع 6 متر
- ◀ شکل سازه تخت

توضیحات:

این پروژه به متراژ 1000 متر مربع در سال 1388 توسط این شرکت طراحی و محاسبه و اجرا گردیده و کلیه المان ها از انواع لوله گازی و همچنین از پوشش رنگ پودر الکترواستاتیک میباشد. اتصالات از نوع فولاد ST37 و گره های سازه (گوی ها) از نوع فولاد CK45 و کلیه پیچهای از گرید 8.8 و 10.9 میباشد.



بازار سر پوشیده کوثر اصفهان

کارفرما: سازمان میادین میوه و تره بار استان اصفهان

مدت اجرای پروژه: چهار ماه

مشخصات پروژه:

- ◀ سازه فضایی سیستم گوی و مخروط (مرو)
- ◀ ابعاد سازه 70×55 در ارتفاع 5 متر
- ◀ شکل سازه تخت پوشش ساندویچ پانل 4 سانت

توضیحات:

این پروژه به متراژ 4000 متر مربع در سال 1391 توسط این شرکت طراحی و محاسبه و اجرا گردیده و کلیه المان ها از انواع لوله گازی و همچنین از پوشش رنگ پودر الکترواستاتیک میباشد. اتصالات از نوع فولاد ST37 و گره های سازه (گوی ها) از نوع فولاد CK45 و کلیه پیچهای از گرید 8.8 و 10.9 میباشد.



بازار سر پوشیده مواد پروتئین سپاد خراسان

کارفرما: شرکت سپاد خراسان

توضیحات:

این پروژه به متراژ 1500 متر مربع در سال 1386 توسط این شرکت طراحی و محاسبه و اجرا گردیده و کلیه المان ها از انواع لوله گازی و همچنین از پوشش رنگ پودر الکترواستاتیک میباشد. اتصالات از نوع فولاد ST37 و گره های سازه (گوی ها) از نوع فولاد CK45 و کلیه پیچ های از گرید 8.8 و 10.9 میباشد.

مدت اجرای پروژه: سه ماه

مشخصات پروژه:

- سازه فضایی سیستم گوی و مخروط (مرو)
- ابعاد سازه 50 × 30 در ارتفاع 6 متر
- شکل سازه چلیک (قوسی)



بازار رهنان اصفهان

کارفرما: سازمان میادین میوه و تره بار اصفهان

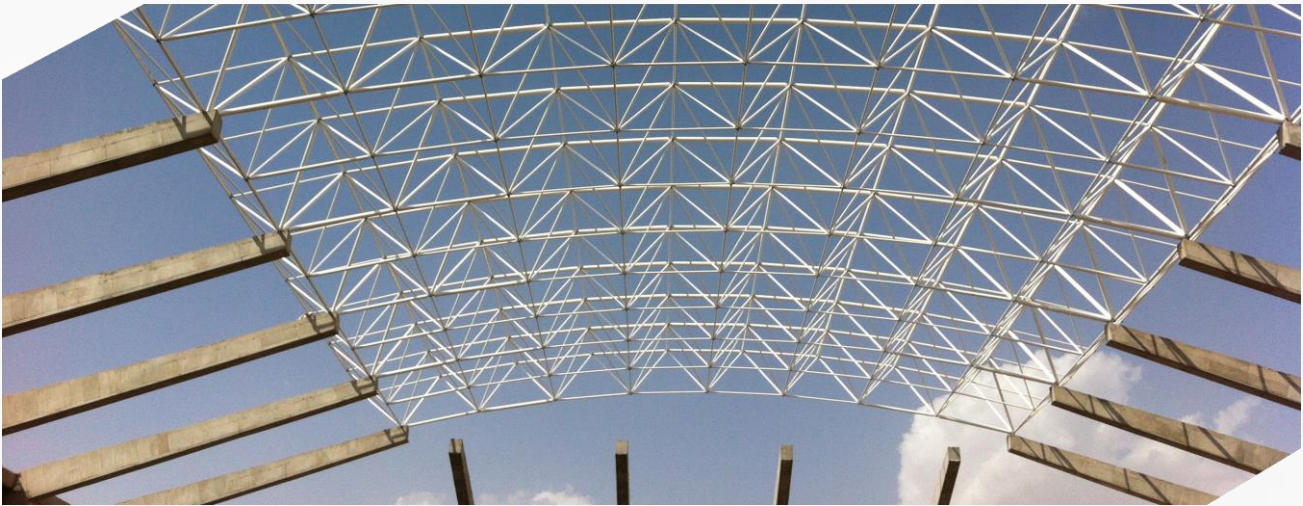
توضیحات:

این پروژه به متراژ 1620 متر مربع در سال 1391 توسط این شرکت طراحی و محاسبه و اجرا گردیده و کلیه المان ها از انواع لوله گازی و همچنین از پوشش رنگ پودر الکترواستاتیک میباشد. اتصالات از نوع فولاد ST37 و گره های سازه (گوی ها) از نوع فولاد CK45 و کلیه پیچهای از گرید 8.8 و 10.9 میباشد.

مدت اجرای پروژه: دو ماه

مشخصات پروژه:

- سازه فضایی سیستم گوی و مخروط (مرو)
- ابعاد سازه 45 × 36 در ارتفاع 6 متر
- شکل سازه تخت و پوشش ساندویچ پانل



ورزشگاه بانوان بانه

کارفرما: شرکت آژمه سازه نما

مدت اجرای پروژه: سه ماه

مشخصات پروژه:

- سازه فضایی سیستم گوی و مخروط (مرو)
- ابعاد سازه 40 × 70 در ارتفاع 6 متر
- شکل سازه چلیک (قوسی)

توضیحات:

این پروژه به متراژ 2800 متر مربع در سال 1393 توسط این شرکت طراحی و محاسبه و اجرا گردیده و کلیه المان ها از انواع لوله گازی و همچنین از پوششش رنگ پودر الکترواستاتیک میباشد. اتصالات از نوع فولاد ST37 و گره های سازه (گوی ها) از نوع فولاد CK45 و کلیه پیچ های از گرید 8.8 و 10.9 میباشد.



سالن انبار تهران تجارت

کارفرما: آقای پناهی

مدت اجرای پروژه: پنج ماه

مشخصات پروژه:

- سازه فضایی سیستم گوی و مخروط (مرو)
- ابعاد سازه 39 × 120 در ارتفاع 10 متر
- شکل سازه تخت همراه با دیوار و ستون های بتنی پیش ساخته

توضیحات:

این پروژه به متراژ 4680 متر مربع در سال 1393 توسط این شرکت طراحی و محاسبه و اجرا گردیده و کلیه المان ها از انواع لوله گازی و همچنین از پوششش رنگ پودر الکترواستاتیک میباشد. اتصالات از نوع فولاد ST37 و گره های سازه (گوی ها) از نوع فولاد CK45 و کلیه پیچ های از گرید 8.8 و 10.9 میباشد.



ورزشگاه بزرگ هزاره سوم در فول

کارفرما: شهرداری دزفول

توضیحات:

این پروژه به متراژ 4750 متر مربع در سال 1394 توسط این شرکت طراحی و محاسبه و اجرا گردیده و کلیه المان ها از انواع لوله گازی فولاد ST37 و همچنین از پوشش رنگ پودر الکترواستاتیک میباشد. اتصالات و گره های سازه (گوی ها) از نوع فولاد CK45 اسلیوها مهره ها و کلیه پیچ های از گرید 8.8 و 10.9 میباشد.

مدت اجرای پروژه: نه ماه

مشخصات پروژه:

- سازه فضایی سیستم گوی و مخروط (مرو)
- ابعاد سازه گنبد به قطر 64 متر و ارتفاع 32 متر
- شکل سازه گنبد



پل عابر پیاده داخل بیمارستان فارابی مشهد

کارفرما: بیمارستان فارابی مشهد

توضیحات:

این پروژه در سال 1384 توسط این شرکت طراحی و محاسبه و اجرا گردیده و کلیه المان ها از انواع لوله گازی فولاد ST37 و همچنین از پوشش رنگ پودر الکترواستاتیک میباشد. اتصالات و گره های سازه (گوی ها) از نوع فولاد CK45 اسلیوها مهره ها و کلیه پیچ های از گرید 8.8 و 10.9 میباشد.

مدت اجرای پروژه: دو ماه

مشخصات پروژه:

- سازه فضایی سیستم گوی و مخروط (مرو) و سایبان سیستم کاتروس
- ابعاد سازه 2.5 متر در طول 30 متر
- شکل سازه تخت و سایبان چلیک



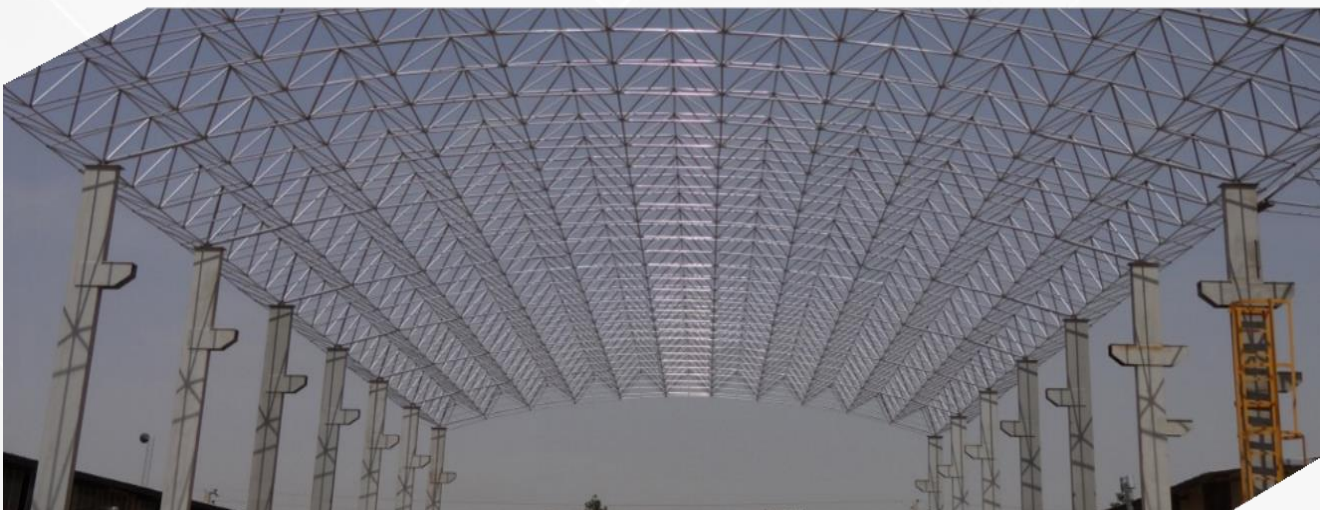
پوشش پارکینگ های بیمارستان رضوی مشهد

کارفرما: آستان قدس رضوی

توضیحات:

این پروژه به مترای 2000 متر مربع در سال 1386 توسط این شرکت طراحی و محاسبه و اجرا گردیده و کلیه المان ها از انواع لوله صنعتی فولاد ST37 و همچنین از پوشش رنگ پودر الکترواستاتیک میباشد. اتصالات و گره های سازه (پیچ و مهره) از گرید 8.8 و 10.9 میباشد.

- مدت اجرای پروژه: چهار ماه
- مشخصات پروژه:
- سازه فضایی سیستم تک پیچ (کاتروس)
- ابعاد سازه پارکینگ 5 × 400 متر
- شکل سازه چلیک



سالن تولید شرکت جرنقیل فراز

کارفرما: آقای مهندس تفضلی

توضیحات:

این پروژه به مترای 1120 متر مربع در سال 1393 توسط این شرکت طراحی و محاسبه و اجرا گردیده و کلیه المان ها از انواع لوله صنعتی فولاد ST37 و همچنین از پوشش رنگ پودر الکترواستاتیک میباشد. اتصالات و گره های سازه (پیچ و مهره) از گرید 8.8 و 10.9 میباشد.

- مدت اجرای پروژه: یک ماه
- مشخصات پروژه:
- سازه فضایی سیستم تک پیچ (کاتروس)
- ابعاد سازه سالن 15 × 70 متر
- شکل سازه چلیک



پارکینگ طبقاتی فرودگاه اصفهان

کارفرما: شرکت نواندیشان آرنگ

مدت اجرای پروژه: دو ماه

مشخصات پروژه:

- سازه فضایی سیستم گوی و مخروط (مرو)
- ابعاد سازه 54×33 سقف طبقه چهارم
- شکل سازه تخت

توضیحات:

این پروژه به متراژ 1783 متر مربع در سال 1389 توسط این شرکت طراحی و محاسبه و اجرا گردیده و کلیه المان ها از انواع لوله گازی و همچنین از پوشش رنگ پودر الکترواستاتیک میباشد. اتصالات از نوع فولاد ST37 و گره های سازه (گوی ها) از نوع فولاد CK45 و کلیه پیچ های از گرید 8.8 و 10.9 میباشد



نماد دانشگاه بوشهر

کارفرما: دانشگاه بوشهر

مدت اجرای پروژه: یک ماه

مشخصات پروژه:

- سازه فضایی سیستم تک لایه تک پیچ (کاتروس)
- ابعاد سازه قطر 3 متر
- شکل کره کامل

توضیحات:

این پروژه در سال 1388 توسط این شرکت طراحی و محاسبه و اجرا گردیده و کلیه المان ها از انواع لوله صنعتی و همچنین از پوشش رنگ پودر الکترواستاتیک و گالوانیزه میباشد اتصالات و کلیه پیچ های از گرید 8.8 و 10.9 میباشد



نمایشگاه بین المللی بیرجند

کارفرما: شرکت نمایشگاه‌های خراسان جنوبی

توضیحات:

این پروژه به مترائ 5100 متر مربع در سال 1395 توسط این شرکت طراحی و محاسبه و اجرا گردیده و کلیه المان ها از انواع لوله گازی و همچنین از پوشش رنگ پودر الکترواستاتیک میباشد . اتصالات از نوع فولاد ST37 و گره های سازه (گوی ها) از نوع فولاد CK45 و کلیه پیچهای از گرید 8.8 و 10.9 میباشد.

مدت اجرای پروژه: سه ماه

مشخصات پروژه:

سازه فضایی سیستم گوی و مخروط (مرو)

ابعاد سازه 100 × 51 در ارتفاع 10 متر

شکل سازه قوسی همراه با دیوار و ستونهای فلزی



حسینیه امام رضا مشهد

کارفرما: آستان قدس رضوی

توضیحات:

این پروژه به مترائ 2000 متر مربع در سال 1394 توسط این شرکت طراحی و محاسبه و اجرا گردیده و کلیه المان ها از انواع لوله گازی و همچنین از پوشش رنگ پودر الکترواستاتیک میباشد. اتصالات از نوع فولاد ST37 و گره های سازه (گوی ها) از نوع فولاد CK45 و کلیه پیچهای از گرید 8.8 و 10.9 میباشد

مدت اجرای پروژه: یک ماه

مشخصات پروژه:

سازه فضایی سیستم گوی و مخروط (مرو)

ابعاد سازه 40 × 50 در ارتفاع 5 متر

شکل سازه چلیک همراه با دیوارهای ساندویچ پانل و ستونهای فلزی

ستونهای فلزی



مجتمع رفاهی امام رضا بهشهر

کارفرما: آستان قدس رضوی

مدت اجرای پروژه: دو ماه

مشخصات پروژه:

- سازه فضایی سیستم گوی و مخروط (مرو)
- ابعاد سازه 30×30 و 36×42 در ارتفاع 10 متر
- شکل سازه هرم زیگورات همراه با و ستونهای بتنی

توضیحات:

این پروژه به متراژ جمعا 2500 متر مربع در سال 1395 توسط این شرکت طراحی و محاسبه و اجرا گردیده و کلیه المان ها از انواع لوله گازی و همچنین از پوشش رنگ پودر الکترواستاتیک میباشد. اتصالات از نوع فولاد ST37 و گره های سازه (گوی ها) از نوع فولاد CK45 و کلیه پیچ های از گرید 8.8 و 10.9 میباشد



سقف محوطه مدرسه نواب

کارفرما: حوزه علمیه مشهد

مدت اجرای پروژه: دو ماه

مشخصات پروژه:

- سازه فضایی سیستم گوی و مخروط (مرو)
- ابعاد سازه 28×35 در ارتفاع 10 متر
- شکل سازه هرمی زیگورات

توضیحات:

این پروژه به متراژ 1000 متر مربع در سال 1395 توسط این شرکت طراحی و محاسبه و اجرا گردیده و کلیه المان ها از انواع لوله گازی و همچنین از پوشش رنگ پودر الکترواستاتیک میباشد. اتصالات از نوع فولاد ST37 و گره های سازه (گوی ها) از نوع فولاد CK45 و کلیه پیچهای از گرید 8.8 و 10.9 میباشد.



سقف فرهنگ سرای گمیشان گلستان

کارفرما: اداره فرهنگ و ارشاد

توضیحات:

این پروژه به مترای 1100 متر مربع در سال 1395 توسط این شرکت طراحی و محاسبه و اجرا گردیده و کلیه المان ها از انواع لوله گازی و همچنین از پوشش رنگ پودر الکترواستاتیک میباشد. اتصالات از نوع فولاد ST37 و گره های سازه (گوی ها) از نوع فولاد CK45 و کلیه پیچهای از گرید 8.8 و 10.9 میباشد.

مدت اجرای پروژه: دو ماه

مشخصات پروژه:

- سازه فضایی سیستم گوی و مخروط (مرو)
- ابعاد سازه 30 × 35 در ارتفاع 12 متر
- شکل سازه تخت



سالن ورزشی بانوان اهواز

کارفرما: تربیت بدنی استان خوزستان

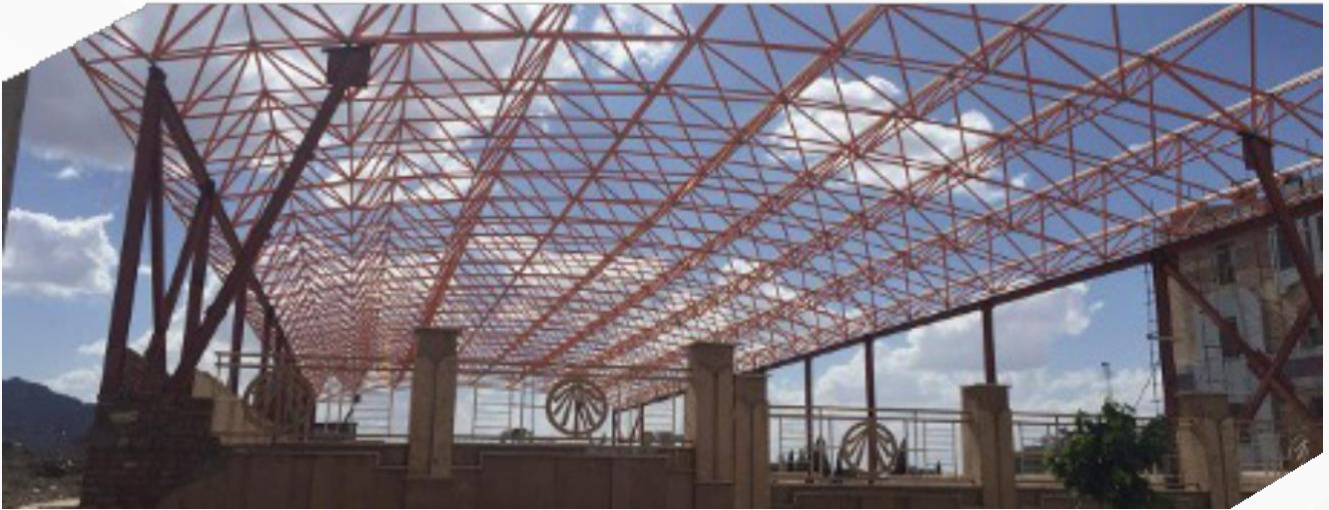
توضیحات:

این پروژه به مترای 1600 متر مربع در سال 1391 توسط این شرکت طراحی و محاسبه و اجرا گردیده و کلیه المان ها از انواع لوله گازی و همچنین از پوشش رنگ پودر الکترواستاتیک میباشد. اتصالات از نوع فولاد ST37 و گره های سازه (گوی ها) از نوع فولاد CK45 و کلیه پیچهای از گرید 8.8 و 10.9 میباشد.

مدت اجرای پروژه: دو ماه

مشخصات پروژه:

- سازه فضایی سیستم گوی و مخروط (مرو)
- ابعاد سازه 30 × 51 در ارتفاع 10 متر
- شکل سازه چلیک همراه با دیوار و ستونهای فلزی



سالن ورزشی بیرجند

توضیحات:

این پروژه به مترائز 1200 متر مربع در سال 1392 توسط این شرکت طراحی و محاسبه و اجرا گردیده و کلیه المان ها از انواع لوله گازی و همچنین از پوشش رنگ پودر الکترواستاتیک میباشد. اتصالات از نوع فولاد ST37 و گره های سازه (گوی ها) از نوع فولاد CK45 و کلیه پیچ های از گرید 8.8 و 10.9 میباشد.

کارفرما: استانداری بیرجند

- مدت اجرای پروژه: دو ماه
- مشخصات پروژه:
- سازه فضایی سیستم گوی و مخروط (مرو)
- ابعاد سازه 48×24 در ارتفاع 10 متر
- شکل سازه چلیک همراه با دیوار و ستون های فلزی



سالن ورزشی شهرداری مشهد

توضیحات:

این پروژه به مترائز 1380 متر مربع در سال 1395 توسط این شرکت طراحی و محاسبه و اجرا گردیده و کلیه المان ها از انواع لوله گازی و همچنین از پوشش رنگ پودر الکترواستاتیک میباشد. اتصالات از نوع فولاد ST37 و گره های سازه (گوی ها) از نوع فولاد CK45 و کلیه پیچ های از گرید 8.8 و 10.9 میباشد.

کارفرما: شرکت پرند رخ

- مدت اجرای پروژه: دو ماه
- مشخصات پروژه:
- سازه فضایی سیستم گوی و مخروط (مرو)
- ابعاد سازه 30×46 در ارتفاع 10 متر
- شکل سازه چلیک همراه با دیوار و ستون های فلزی



بازار روز گلشهر مشهد

توضیحات:

این پروژه به متراژ 625 متر مربع در سال 1382 توسط این شرکت طراحی و محاسبه و اجرا گردیده و کلیه المان ها از انواع لوله صنعتی فولاد ST37 و همچنین از پوشش رنگ پودر الکترواستاتیک میباشد. اتصالات و گره های سازه (پیچ و مهره) از گرید 8.8 و 10.9 میباشد.

کارفرما: شهرداری مشهد

مدت اجرای پروژه: دو ماه

مشخصات پروژه:

سازه فضایی سیستم کاتروس (تک پیچ)

ابعاد سازه 25×25 در ارتفاع 6 متر

شکل سازه تخت همراه با ستونهای فلزی



مجموعه سالن های ورزشی بابک مروج

توضیحات:

این پروژه به متراژ 1300 متر مربع در سال 1398 توسط این شرکت طراحی و محاسبه و اجرا گردیده و کلیه المان ها از انواع لوله گازی و همچنین از پوشش رنگ پودر الکترواستاتیک میباشد. اتصالات از نوع فولاد ST37 و گره های سازه (گوی ها) از نوع فولاد CK45 و کلیه پیچ های از گرید 8.8 و 10.9 میباشد.

کارفرما: مهندس مروج

مدت اجرای پروژه: سه ماه

مشخصات پروژه:

سازه فضایی سیستم گوی و مخروط (مرو)

ابعاد سازه 48×27 در ارتفاع 10 متر

شکل سازه چلیک همراه با ستونهای فلزی



باغ تالار امینی

توضیحات:

این پروژه به متراژ 3200 متر مربع در سال 1404 توسط این شرکت طراحی و محاسبه و اجرا گردیده و کلیه المان ها از انواع لوله گازی سایز همچنین از پوشش رنگ چکشی میباشد. اتصالات از نوع فولاد ST37 و گره های سازه (گوی ها) از نوع فولاد CK45 کلیه پیچ های از گرید 8.8 و 10.9 میباشد.

کارفرما: مهندس امینی

مدت اجرای پروژه: دو ماه

مشخصات پروژه:

- سازه فضایی سیستم گوی و مخروط (مرو)
- ابعاد سازه 48 × 30 در ارتفاع 12 تا 15 متر
- شکل سازه چلیک همراه با ستون های فلزی



توضیحات:

این پروژه به متراژ 120 متر مربع در سال 1402 توسط این شرکت طراحی و محاسبه و اجرا گردیده و کلیه المان ها از انواع لوله صنعتی فولاد ST37 و همچنین از پوشش رنگ پودر الکترواستاتیک میباشد. اتصالات و گره های سازه (پیچ و مهره) از گرید 8.8 و 10.9 میباشد.

شهر بازی قهرمانان مشهد

کارفرما: مهندس ورزنده

مدت اجرای پروژه: دو ماه

مشخصات پروژه:

- سازه فضایی سیستم کائوس (تک پیچ)
- ابعاد سازه به قطر 30 متر در ارتفاع 6متر
- شکل سازه دونات و گنبد همراه با ستونهای فلزی



ساختمان پلیس بزرگراه قزوین



تالار شاندریز مشهد



استخر درفول



بازار رهنان اصفهان



دادگستری قنات کوثر تهران



ترمینال مرکزی قزوین



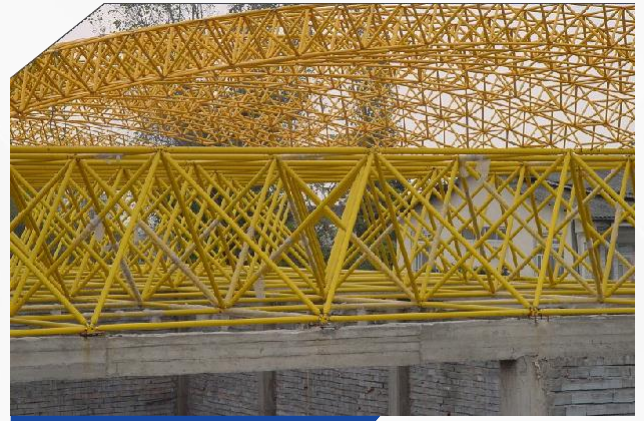
بازار روز گلشهر مشهد



ورودی پارک گلپهار



حسینیه تهران



مجموعه ورزشی قائم شهر



گلپه‌ار مشهد



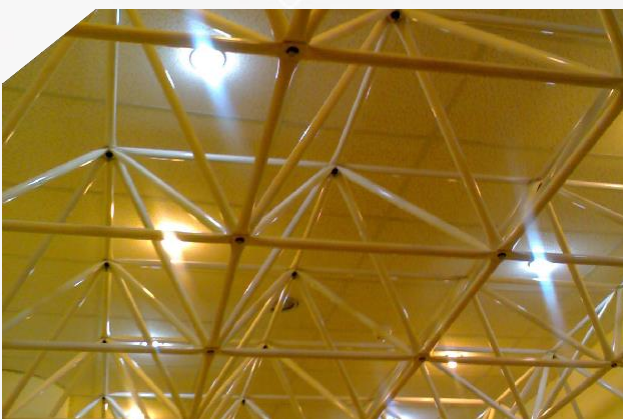
شهرک صنعتی بینالود



بازار پوشاک سپاد مشهد



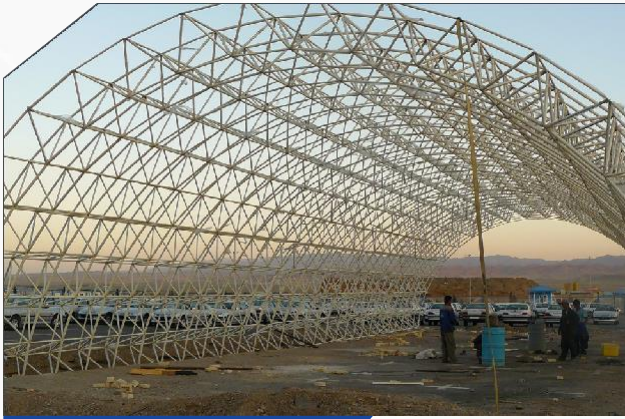
دانشگاه محیط زیست تهران



الماس شرق



باشگاه سوارکاری مشهد



سالن تزئین ایران خودرو خراسان



سر درب هتل هانیه مشهد



تندیس دانشگاه بوشهر



گنبد سلیمانیه عراق



ایستگاه مشهد



سردرب نمایشگاه بم



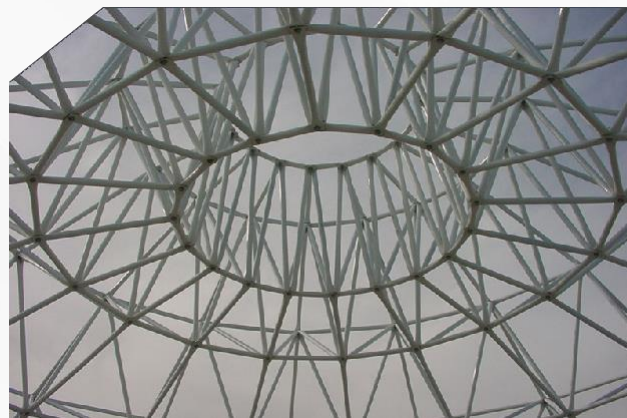
شرکت آب معدنی داماش



شرکت جاده ابریشم مشهد



پارکینگ بیمارستان رضوی



گنبد گل‌بهار مشهد



بازار همدانیان اصفهان



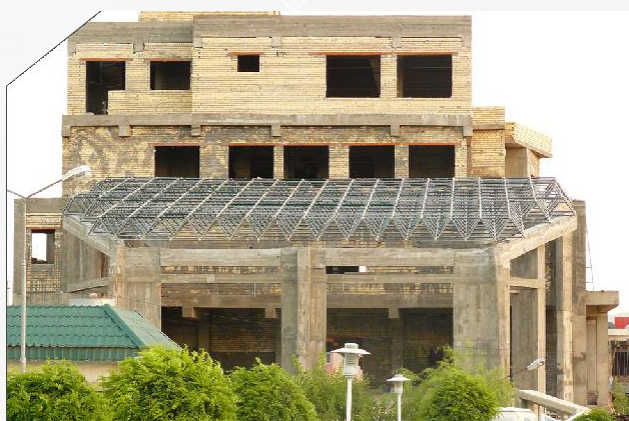
سالن همایش نمایشگاه مشهد



کتابخانه دانشگاه رجاء قزوین



غرفه نمایشگاه تبریز



سالن همایش سلیمانیة عراق



ورودی استخر هتل داریوش کیش



استخر نیلوفر قائم شهر



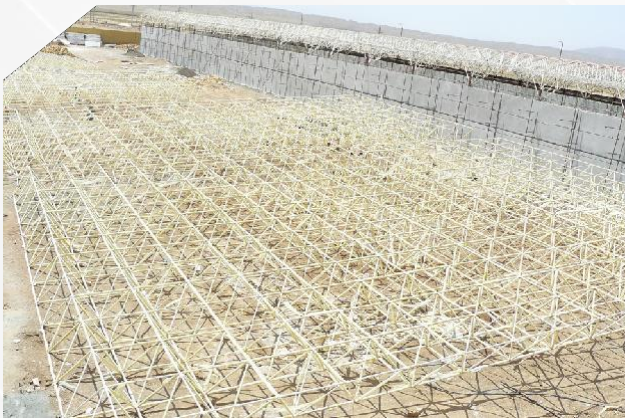
دانشگاه رجا قزوین



سلف سرویس دانشگاه محیط زیست



استخر اهواز



سقف سالن تولید قم شکوهیه



استخر شرکت آدونیس



تابلو اتوبان کرمان ماهان



سقف سالن همایش کرکوک عراق



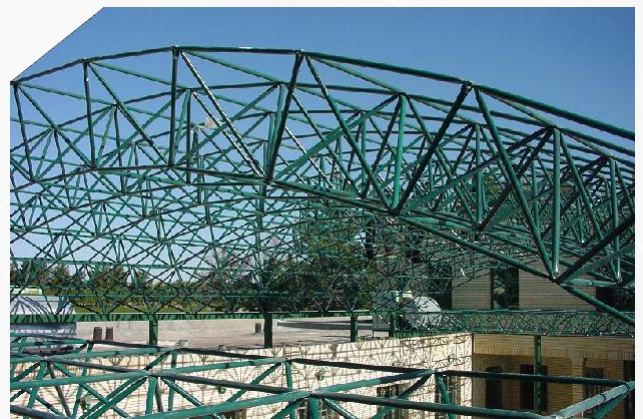
نابلوسه وجهی شرکت آدنیس



پل بیمارستان فارابی مشهد



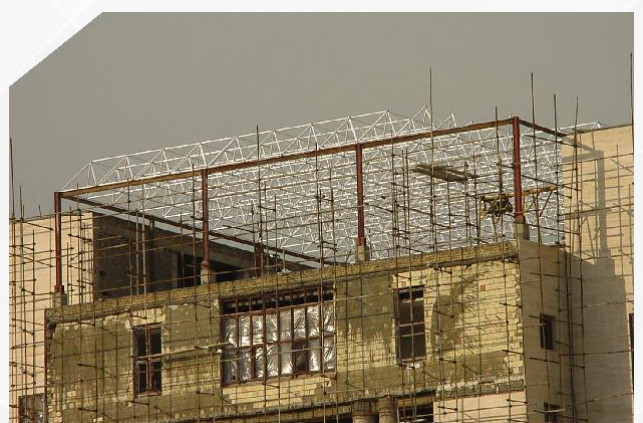
پارکینگ طبقاتی فرودگاه اصفهان



سقف حوزه نظام وظیفه مشهد



ساختمان جم سوار گلپهار مشهد



ساختمان دادکستری قنات کوثر تهران

ایران اسپیس فریم

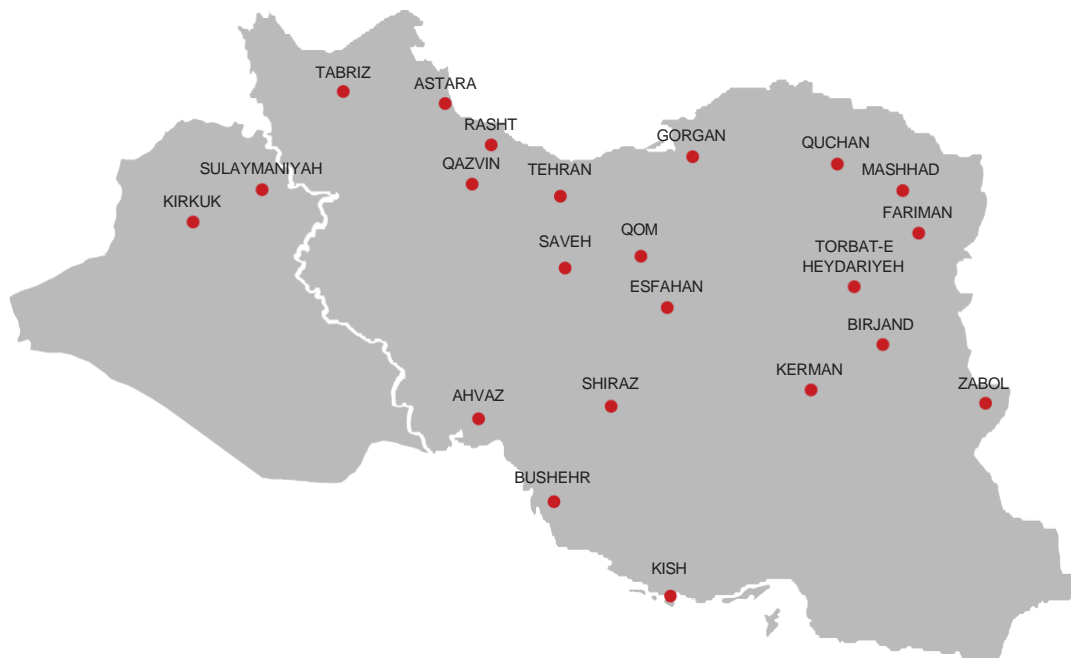
شرکت سازه های فضایی آتی سازه امید

سهامی خاص: به شماره ثبت 63126
دارای مجوز رسمی از وزارت صنایع و معادن: به شماره 120/1921838
شناسه کسب کار: 192829592552
شناسه ملی: 14007221684



IRAN SPACEFRAME

DESIGN + CONSTRUCTION SOLUTIONS



TABRZ



TEHRAN

MASHHAD

SHIRAZ

RASHT

ESFAHAN

@ iranspaceframe

www.iranspaceframe.ir

iranspaceframe@gmail.com

عضو انجمن علمی سازه فضاکاران ایران



ارتباط : 09351120050 – 09151120050